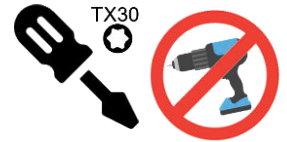




Monteringsveiledning

ELSKAP AS – TKS NEK 399 – Utvidet skap for A3 – EL: 1700156
1700157



FDV

Elskap TKS NEK399 – Utvidet skap – Ral 9005 Sort/ 9010 Hvit farge.



Utvidet TKS/inntaksskap bolig, for 1 abonnement.
Mulighet for tilkobling av opptil 95mm² stikkledning.
Denne løsningen kan håndtere opptil 160 A kortslutningsvern/Målervern.
Leveres med forskjellige låser på hver dør med tilhørende nøkkler.
Fysiske mål: (HxBxD) 1320X605X210mm
Kapslingsgrad: IP54
Testet og godkjent av Applica (Det Norske Veritas) i henhold til gjeldende normer:
IEC 60068-2-1:2007
IEC 60068-2-2:2007
IEC 60068-2-14:2009
Vedlikehold: Dette produktet krever ingen spesiell form for vedlikehold.
-Vaskes eventuelt utvendig med en fuktig klut og zalo-vann.
NB! Ikke bruk basisk vaskemiddel som kan oppløse lakkerte overflater.

Overspenningsvern



Pluggbart overspenningsvern
Mellomvern Type 2
Tennspenning: 385V (IT), 275V (TN)
Klemme: 35mm²(max), Tiltrekking: 2,5-3Nm
Kapslingsgrad IP 21
Teknisk data:
Uc L-N= 275/385V, Uc L-PE= 275/385V, In=20kA, In max= 40kA, Up L-N= ≤1,3/1,8kV, Up L-PE= ≤1,5kV
Vedlikehold: Overspenningsvernet krever normalt ingen vedlikehold, men det anbefales å sjekke vernets status jevnlig og alltid etter torden.
Vernet ettersees ved å se om indikatorene i de små 'vinduene' er Grønne eller Hvite/Røde.
Grønt 'flagg': Vernet er i orden
Hvit/Rødt 'flagg': Vernet er utløst og må skiftes snarest. Kontakt din elektriker for utbedring.

Tilkoblingsklemmer



Overgansklemme OTL al/cu 1,5-95mm²
Klemmene kommer ferdig fettet
Tiltrekking av 50mm² klemmer: 1,5 - 2,5mm² = 1,5Nm
4 - 10mm² = 5Nm
16 - 50mm² = 10Nm
Ved 95mm² : 6-25mm² = 12Nm
35-95mm² = 22Nm
Kapslingsgrad: IP 20
Standarder:
EN 61238-1
EN 60947-7-1
Vedlikehold: Tilkoblingsklemmene trenger ingen form for vedlikehold.

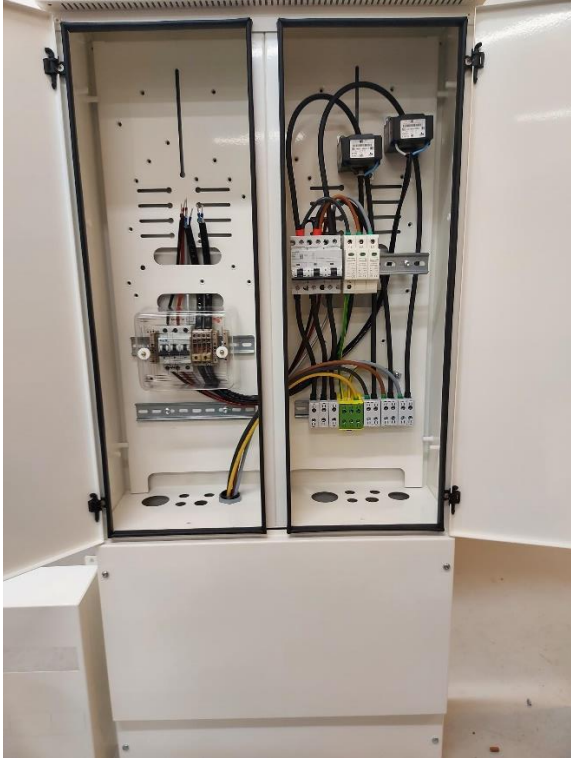
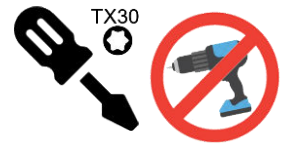
NB! ALLE TILKOBLINGER MÅ ETTERTREKES ETTER TRANSPORT





Monteringsveiledning

ELSKAP AS – TKS NEK 399 – Utvidet skap for A3 – EL: 1700156
1700157



NB! ALLE TILKOBLINGER MÅ ETTERTREKKES ETTER TRANSPORT

